

Aufgabe zur Stadt Olten

1



Aufgabe:

Trage die Nummer auf dem Stadtplan am richtigen Ort ein! Die Zeit spielt dabei keine Rolle!

Wann Ihr zurück sein müsst, sagt die Lehrkraft!

Spätestens: Uhr

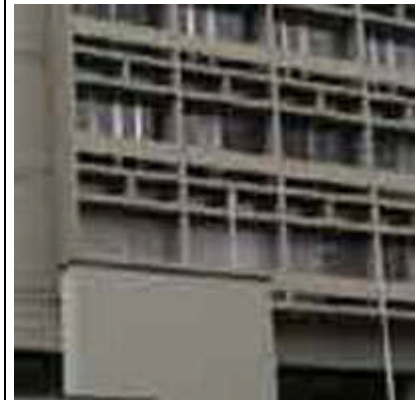
2



3



4



5



6



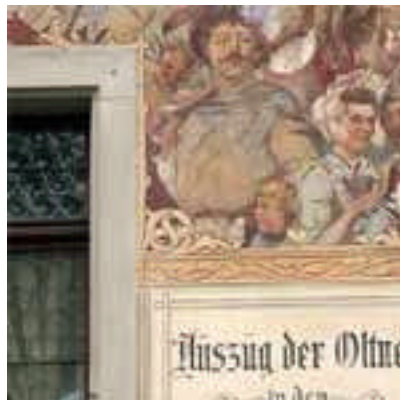
7



8



9



10



Zusatzaufgabe: Erstellt auf der Rückseite des Stadtplanes eine Bildlegende 1-10 und versucht herauszufinden wie die Gebäude heissen.

... und nun viel Erfolg!

www.userlearn.ch das e-lern Portal für Aus- und Weiterbildung